

1

2

3

4

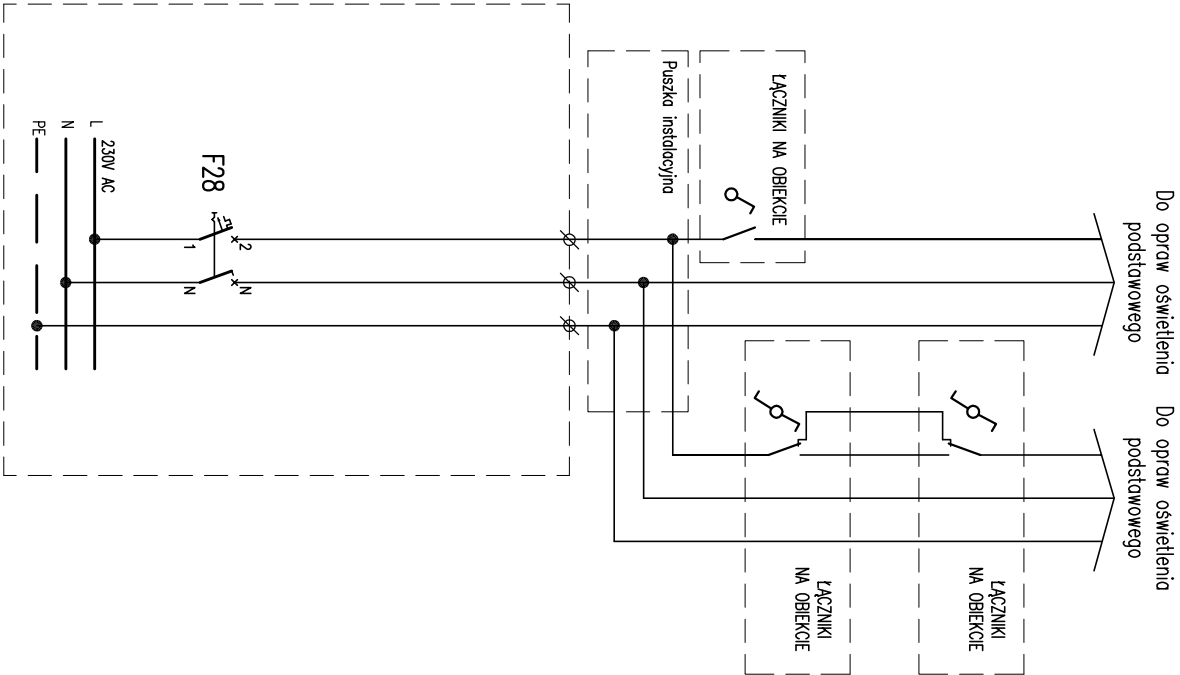
5

6

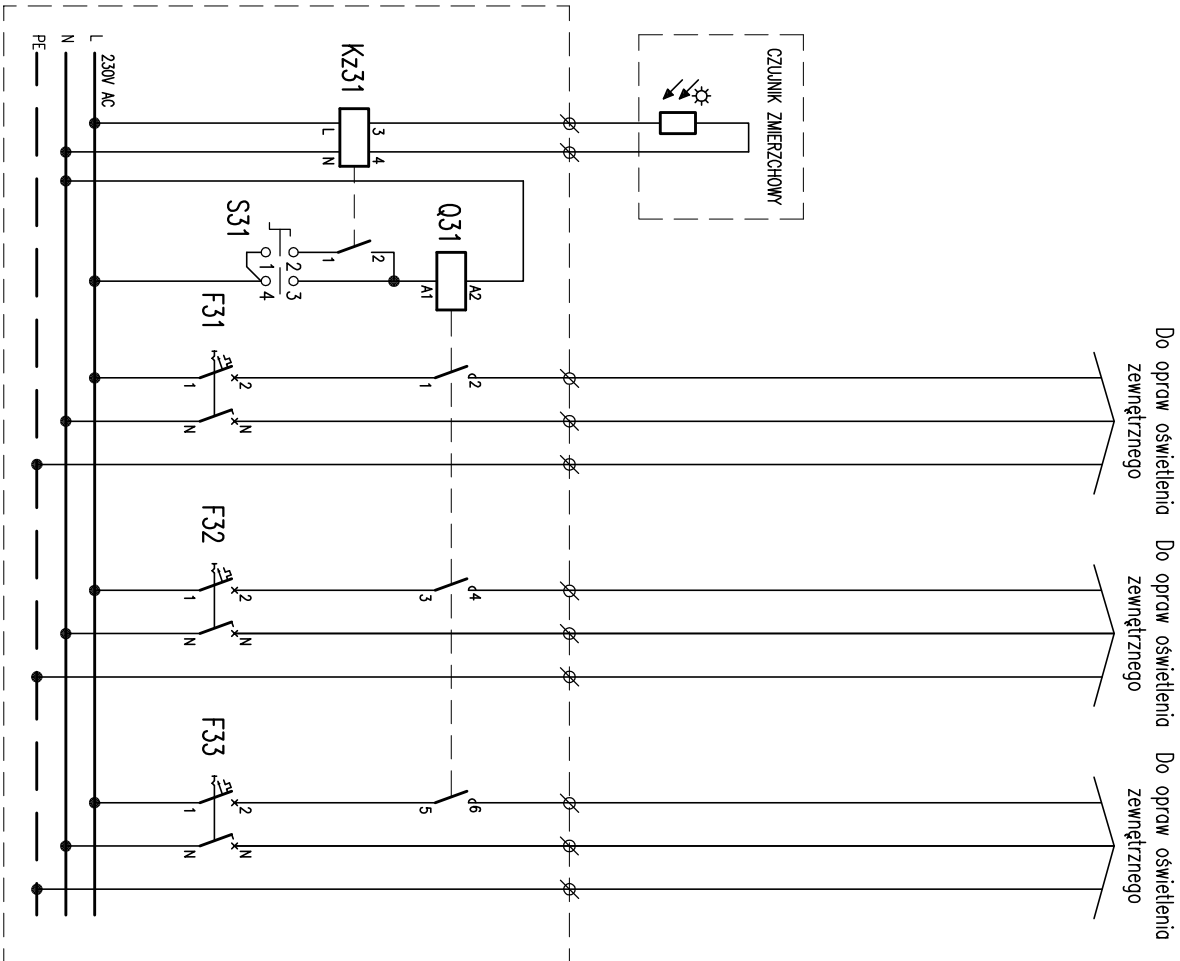
7

8

STRUKTURA UKŁADU ZAKŁĄCZANIA 5
(obwody zabezp.: F28)



STRUKTURA UKŁADU ZAKŁĄCZANIA 6
(obwody zabezp.: F31, F32, F33)



UWAGI

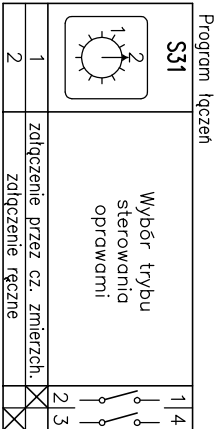
- Czujnik zmierzowy przełącznika Kz zobudować zgodnie z DTR producenta.
- Przełącznik S27 zobudować na poziomie osłon Rozdzielnicy RGP 400/230V.

Żadna część niniejszego dokumentu nie może być przedrukowana ani kopiowana jakąkolwiek techniką bez pisemnej zgody CARBO PROJEKT Sp. z o.o. w Tychach

CARBO PROJEKT

Spółka z o.o.
ul. Budowlanych 168
43-100 TYCHY

CARBO PROJEKT								
Spółka z o.o.								
ul. Budowlanych 168								
43-100 TYCHY								
	Nazwisko	Nr upr.	Podpis	Data				
Projektował	mgr inż.	SLK/0304/		03-13 r	Zastępuje rysunek		Przynależny do rysunku	
	J. Kozłowski	POOE/04			Zastąpił przez rysunek		Nr rys.	CP335-E-202/2
Opracował	mgr inż.	—		03-13 r	PKW S.A. ZG Sobieski			
	Ł. Pyka				43-600 Jaworzno, ul. Granwaldzka 37			
Sprawdził	mgr inż.	SLK/4074/		03-13 r	Budowa budynku portierni głównej Zakładu Górniczego			
	K. Bebek	POOE/12			Sobieski Południowego Koncernu Węglowego S.A. w Jaworznie			
					przy ul. Granwaldzkiej 37			
Projekt budowlany zamieniony					Schemat zasadniczy połączeń układów załączania			
					opraw oświetleniowych			



F

E

D

C

B

A

F

E

D

C

B

A