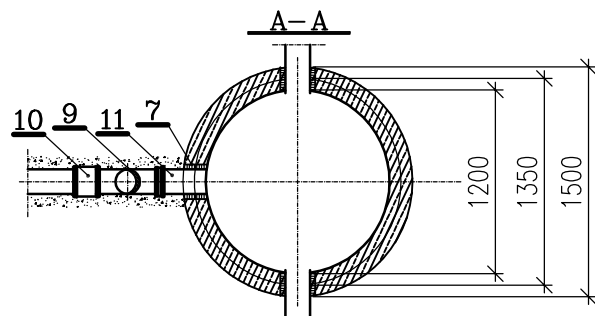


Studzienka kanalizacyjna kaskadowa DN1200
(elementy prefabrykowane betonowe łączone na uszczelkę)

1. Dno studzienki betonowej DN1200 – 1szt.
2. Kręgi betonowe DN1200 (ilość ustalić na montażu)
3. Zwężka betonowa DN1200 1szt.
4. Pierścienie dystansowe betonowe (ilość ustalić na montażu)
5. Pokrywa kanałowa betonowa – 1szt.
6. Stopnie żeliwne antypoślizgowe
7. Przejście szczelne (tuleja ochronna na rurę DN200, L=240mm – 2szt.)
8. Pierścień odcizający – 1szt.
9. Trójnik PVC 200/200/200/90° – 1szt.
10. Nasuwa dwukielichowa na rurę DN200 1szt.
11. Prostka bosa (długość ustalić na montażu)
12. Prostka jednokielichowa (długość ustalić na montażu)
13. Kolano PVC 90° DN200 – 1szt.



Żadna część niniejszego dokumentu nie może być przedrukowana ani kopiowana jakąkolwiek techniką bez pisemnej zgody CARBO PROJEKT Sp. z o.o. w Tychach

CARBO PROJEKT Spółka z o.o. ul. Budowlanych 168 43-100 TYCHY										
					Branża	Instalacyjna				
					Indeks	Rodzaj zmiany			Data	Podpis
					Nr archiw.	Nr wykazu	Materiał	Masa, kg	Podziałka	
	Nazwisko	Nr upr.	Podpis	Data	-	-	-	-	-	
Projektował	mgr inż. T. Kateusz	1712/94		03-13 r	Zastępuje rysunek			Przynależny do rysunku		
					Zastąpiony przez rysunek			Nr rys. CP335-J-1.06		
Opracował	mgr inż. A. Śmiejek	_____		03-13 r	PKW S.A. ZG Sobieski 43-600 Jaworzno, ul. Grunwaldzka 37 Budowa budynku portierni głównej Zakładu Górniczego Sobieski Południowego Koncernu Węglowego S.A. w Jaworznie przy ul. Grunwaldzkiej 37					
				03-13 r						
Sprawdził	mgr inż. E. Bojanowska-Burak	199/66/ Kt/70		03-13 r	Projekt budowlany	Schemat studzienki kaskadowej				