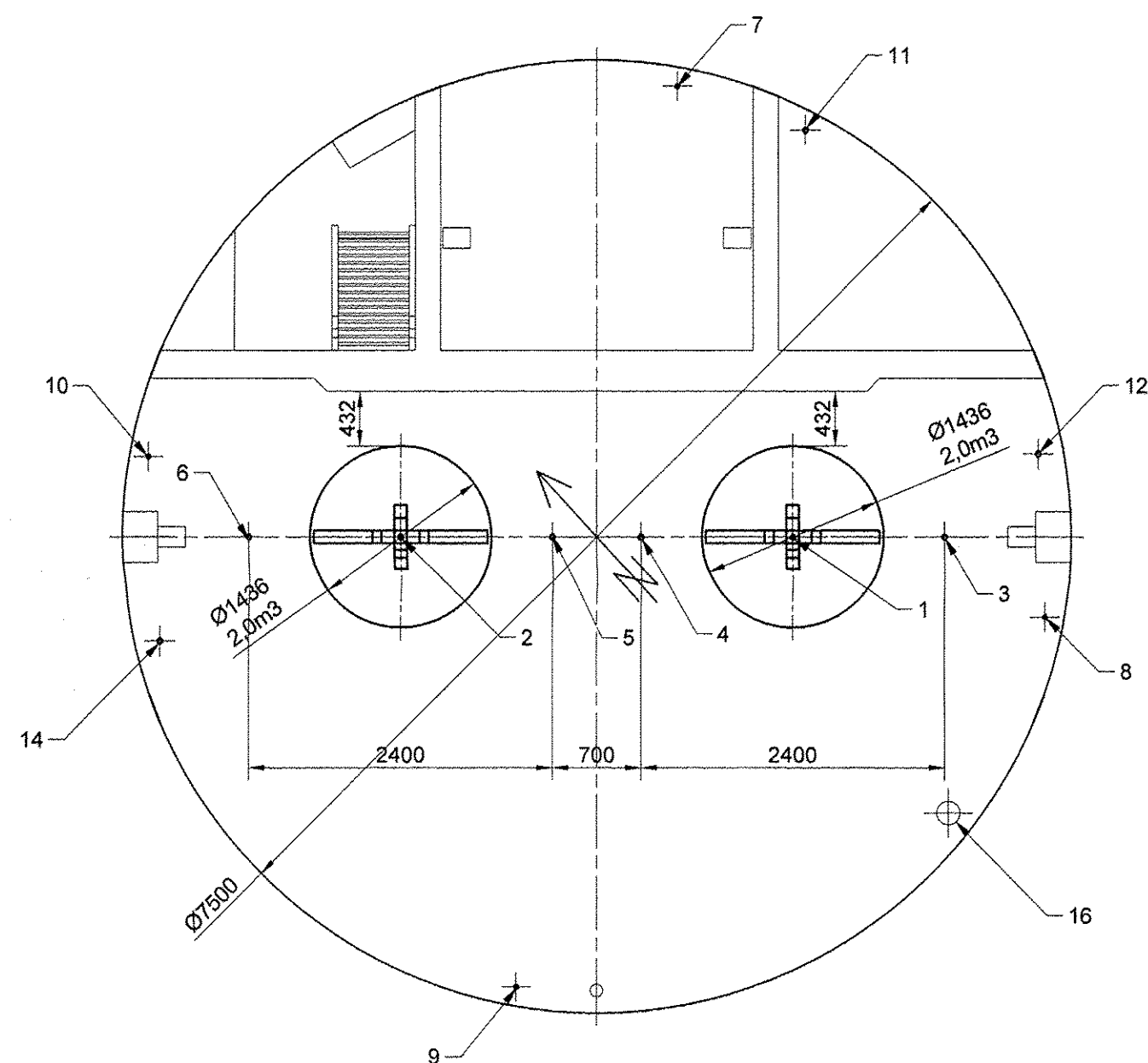
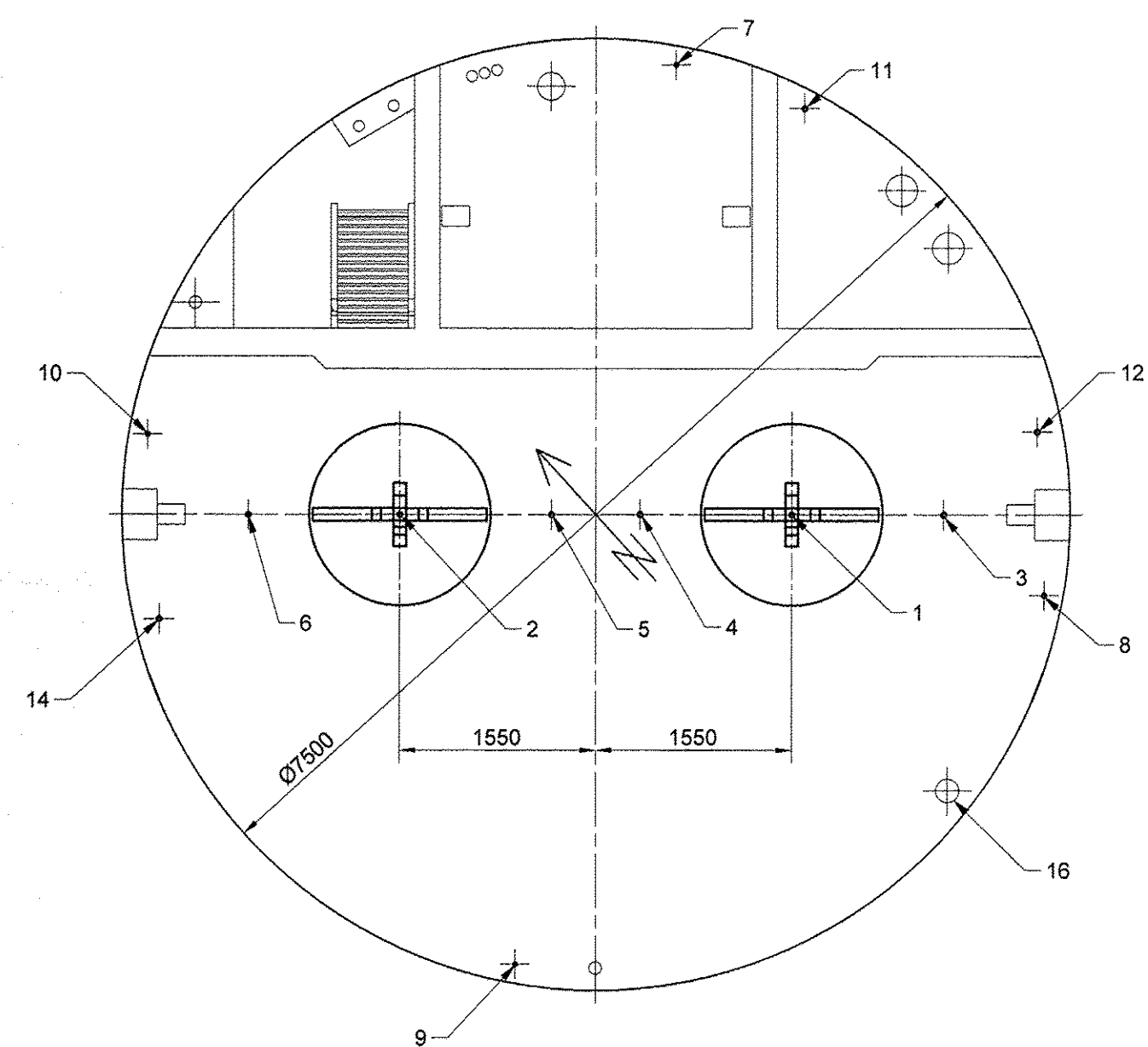


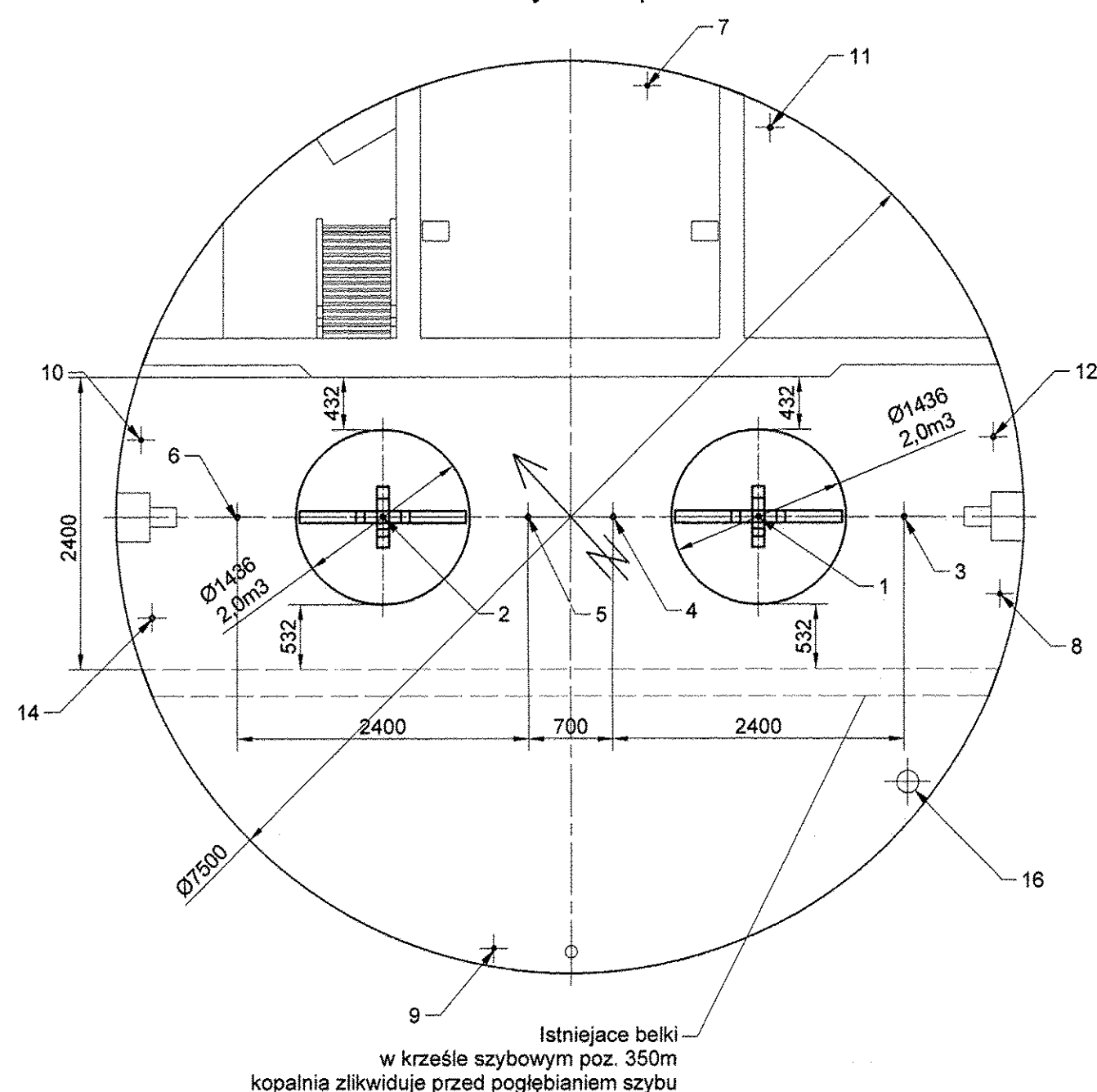
A-A (1 : 50)
Tarcza szybu pomiędzy zrębem i poz. 350m



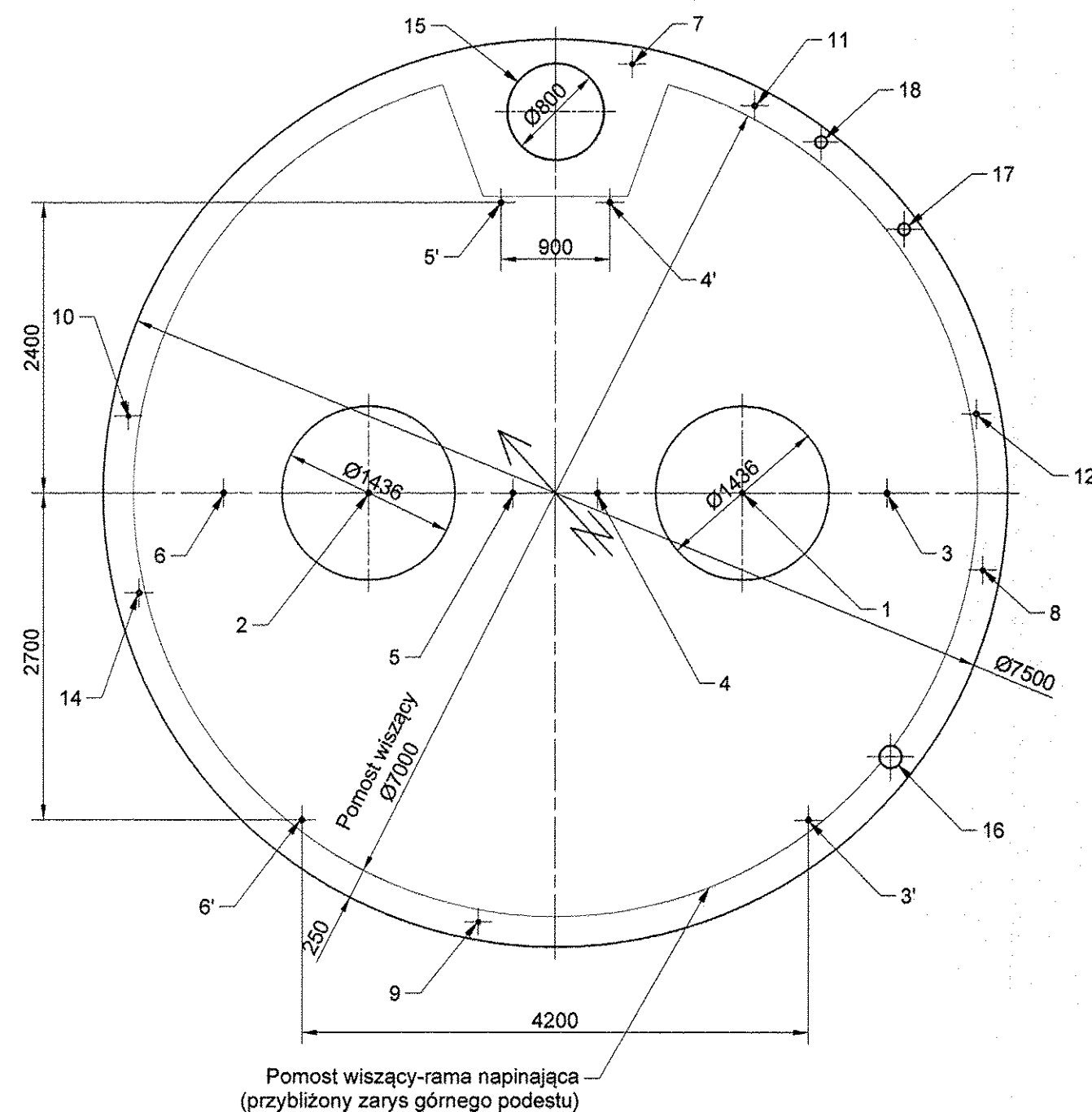
B-B (1 : 50)
Tarcza szybu pomiędzy poz. 350m i poz. 500m



A'-A' (1 : 50)
Krzesło szybowe poz. 350m



C-C (1 : 50)
Tarcza szybu na odcinku pogłębianym



Legenda:

1. Lina wyciągowa górniczego wyciągu szybowego w przedziale E
2. Lina wyciągowa górniczego wyciągu szybowego w przedziale W
- 3,4,5,6 Liny prowadniczo-nośne pomostu wiszącego-ramy napinającej
- 3', 4', 5', 6' Liny nośne pomostu wiszącego-ramy napinającej dla martwych końców
- 7,8,9,10 Liny zawieszenia odeskowania stalowego
- 11,12,14 Elektryczne przewody szybowe (kable)
15. Lutniociąg elastyczny Ø800
16. Projektowany rurociąg Ø185 podsadzki hydraulicznej z poz. zrębu do poz. 500m/800m wykorzystywany jako rurociąg sprężonego powietrza na czas pogłębiania
17. Rurociąg Ø100 wody do przepłuczki-rurociąg p. poz. (z poz. 500m)
18. Rurociąg Ø150 odwadniania z pogłębianego odcinka

Rozwiązania zawarte w niniejszym rysunku stanowią wyłączną własność KOPEX S.A. z zastrzeżeniem wszelkich skutków prawnych. Stosowanie, powielanie oraz udostępnianie osobom trzecim może nastąpić wyłącznie na podstawie pisemnej zgody KOPEX S.A.			
KOPEX S.A. BIURO PROJEKTÓW GÓRNICZYCH z siedzibą: 41-900 Bytom, ul. Katowicka 18			
Zamawiający: Inwestor:	Południowy Koncern Węglowy S.A. ul. Grunwaldzka 37, 43-600 Jaworzno	Funkcja	Imię i nazwisko
Tytuł opracowania:	Zwiększenie zdolności produkcyjnych Południowego Koncernu Węglowego S.A. z posiadanych złóż poprzez budowę poziomu 800m i uruchomienie czwartej ściany w Zakładzie Górniczym Janina wraz z niezbędnymi harmonogramami i zbiorczymi kosztorysami szacunkowymi oraz zakresami rzeczowymi.	Konstruował	mgr inż. K. Kuźma
Stadium: koncepcja	Branża: wielobranżowe	Sprawdził	mgr inż. A. Wartak
Część 3:	Koncepcja pogłębiania szybu "Janina VI" wraz z zagospodarowaniem terenu na czas budowy. Wersja III	Kierownik TBG	mgr inż. J. Śliwa
Tytuł rysunku:		Numer projektu	Nr kolejny rysunku
Tarcze szybu do pogłębiania		314-W/12/III	4
Numer umowy		Przynależy do rys. nr	Zastępuje rys. nr
12X4054		Numer rysunku	
Data		IV. 2013	
Nr str. wykazu			
Masa (w kg)			
Skala		1:50	
		W-1767/III	