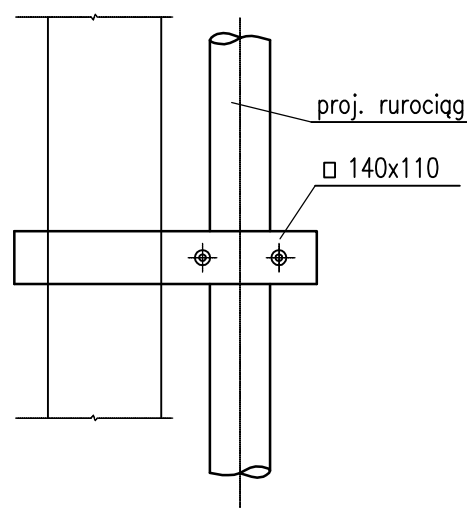
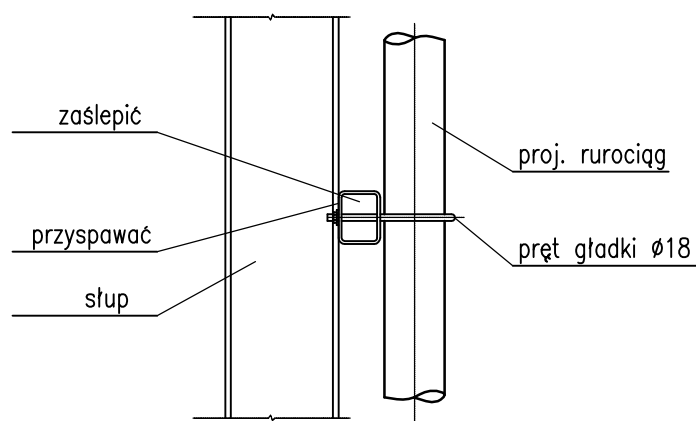
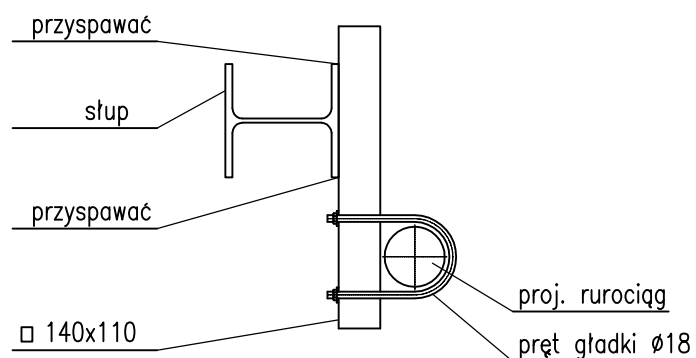


Mocowanie rurociągu wody pitnej i ppoż. DN150stal. w osi 2/D
 oraz
 mocowanie rurociągu kan. sanitarnej Ø160PVC w osi 1/E



Żadna część niniejszego dokumentu nie może być przedrukowana ani kopiowana jakąkolwiek techniką bez pisemnej zgody CARBO PROJEKT Sp. z o.o. w Tychach

CARBO PROJEKT Spółka z o.o. ul. Budowlanych 168 43-100 TYCHY										
					Indeks		Rodzaj zmiany		Data	Podpis
					Nr archiw.	Nr wykazu	Materiał	Masa, kg	Podziałka	
	Nazwisko	Nr upr.	Podpis	Data	-	-	-	-	1:20	
Projektował	mgr inż. T. Kateusz	1712/94		12-11r	Zastępuje rysunek			Przynależny do rysunku		
					Zastąpiony przez rysunek			Nr rys. CP 259 PW-J/01-7.11		
Konstruował	mgr inż. A. Śmiejek	—		12-11r	Południowy Koncern Węglowy S.A. z siedzibą w Jaworznie 43-600 Jaworzno, ul. Grunwaldzka 37 Budowa odstawy taśmowej kamienia ze zbiornikiem magazynowym i stacją załadowniczą z możliwością załadunku kamienia do wagonów i samochodów w ZG Janina w Libiążu Projekt wykonawczy - etap I ZBIORNIK KAMIENIA 70703/I Schemat mocowania rurociągów do słupów Specjalność instalacyjna					
Sprawdził	mgr inż. E. Bojanowska-Burak	199/66/ Kt/70		12-11r						